



# HILLSITE

Ihr neues Zuhause am Südhang von Sissach

## Neubau-Doppeleinfamilienhäuser

|                               |                            |
|-------------------------------|----------------------------|
| Einheiten                     | 6                          |
| Nettowohnfläche               | 201.1 m <sup>2</sup>       |
| Nutzfläche inkl. Technik      | 210.0 m <sup>2</sup>       |
| Zimmer                        | 6.5                        |
| Aussenflächen inkl. Sitzplatz | 124.0-163.0 m <sup>2</sup> |
| Carports                      | 2 pro Einheit              |

Preis pro Carport 25'000.- CHF

Preis pro Haus 1'490'000.- CHF



# HILLSITE

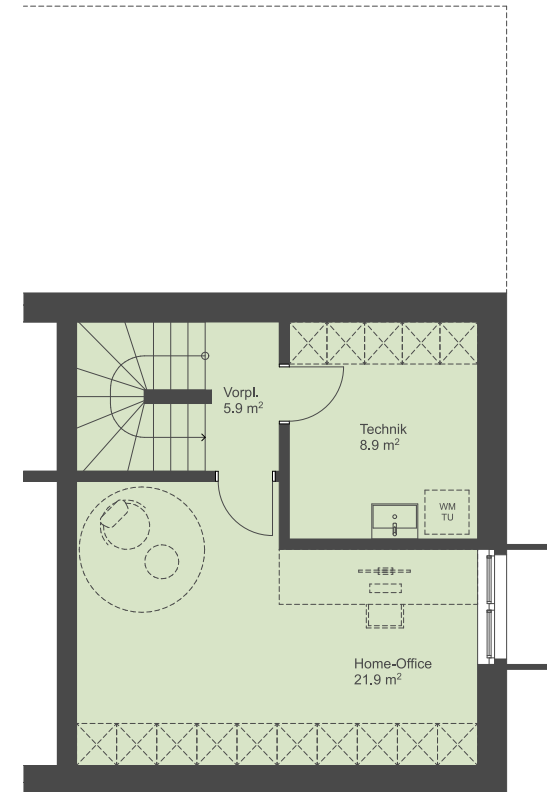
Ihr neues Zuhause am Südhang von Sissach

## Untergeschoss

|            |                     |
|------------|---------------------|
| Etage      | UG                  |
| Wohnfläche | 27.8 m <sup>2</sup> |



M 1:100





# HILLSITE

Ihr neues Zuhause am Südhang von Sissach

## Erdgeschoss

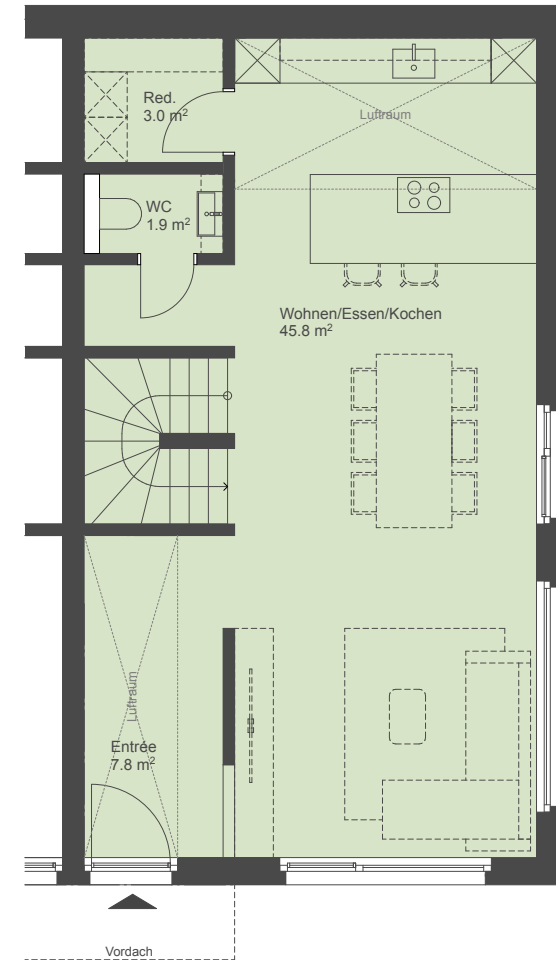
|            |                     |
|------------|---------------------|
| Etage      | EG                  |
| Wohnfläche | 58.5 m <sup>2</sup> |



M 1:100



Alle Angaben, Pläne, Zeichnungen usw. sind unverbindlich. Änderungen bleiben vorbehalten.





# HILLSITE

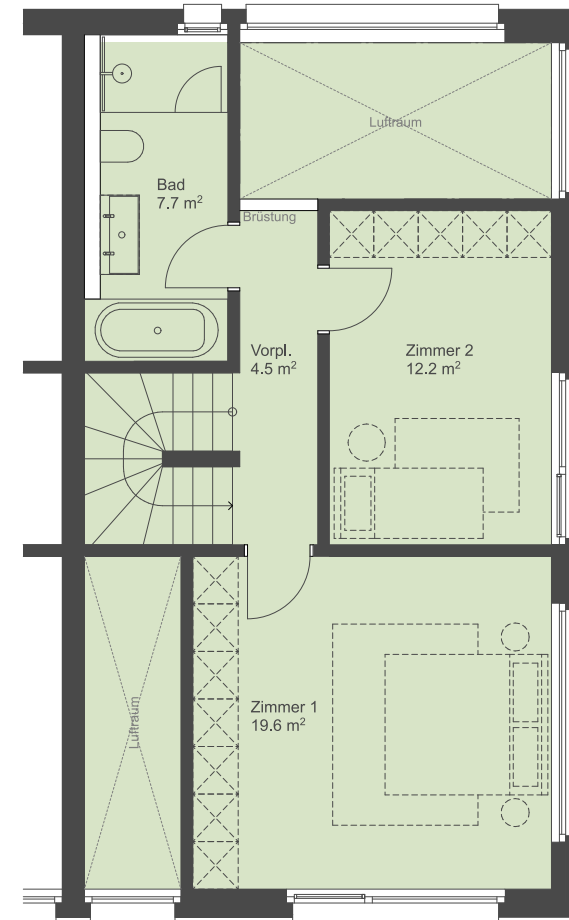
Ihr neues Zuhause am Südhang von Sissach

## Obergeschoss

|            |                     |
|------------|---------------------|
| Etage      | OG                  |
| Wohnfläche | 44.0 m <sup>2</sup> |



M 1:100





# HILLSITE

Ihr neues Zuhause am Südhang von Sissach

## Dachgeschoss

|            |                     |
|------------|---------------------|
| Etage      | DG                  |
| Wohnfläche | 58.8 m <sup>2</sup> |



M 1:100

